



Feminarte

Alba Pérez Pérez, Lucía Bragado
Rodríguez, Laura González Rodríguez
Ntra. Sra. del Carmen

Índice

01

Idea

02

Quiénes somos

03

Competencia

04

Servicios
complementarios

05

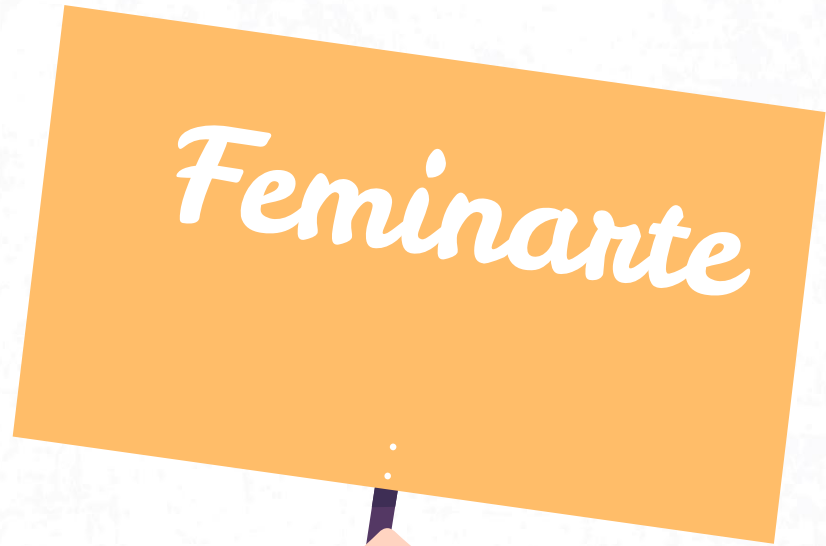
Análisis DAFO

06

Modelo Canvas

Idea

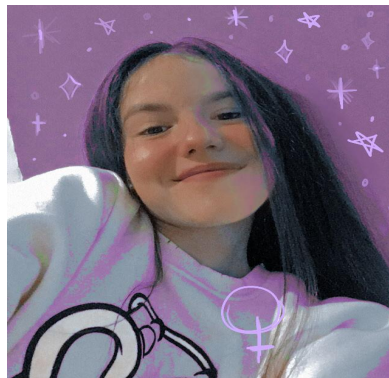
Ofrecer un taller artístico a las mujeres víctimas de violencia de género



Quiénes somos



Laura González



Lucía Bragado



Alba Pérez

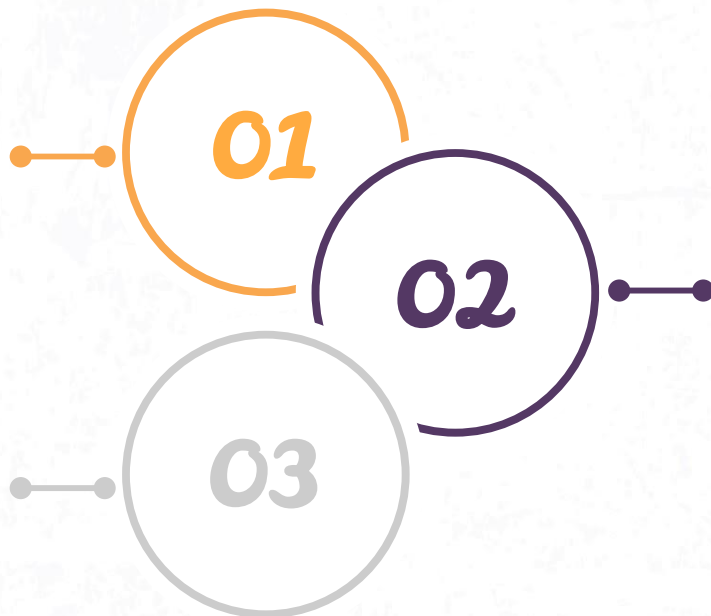
Competencias

EmPoderArte

EmpoderArte es una asociación artística y social que da visibilidad a las mujeres en el mundo del arte, trabajando sobre desigualdad y violencia machista.

OtrasNosotras

Es una asociación que apuesta por la política para mostrar y poner en relación la vida y la obra de mujeres creativas y creadoras. Para ellas el arte es una necesidad vital, método de vida.



MAV

Defienden el activismo feminista, los derechos y proyectos comunes y visualizan iniciativas que contribuyen a que las mujeres sean parte activa y emprendedora en una asociación democrática.

== Servicios

Mercadillos

Mediante el mercadillo vendemos parte de nuestras obras que hacemos en la asociación.

Revista

La revista es un medio que tenemos para publicitar nuestra asociación.



Análisis DAFO

Fortalezas	Debilidades
<ul style="list-style-type: none">- Proyecto que ayuda a mujeres vulnerables- Originalidad	<ul style="list-style-type: none">- Cliente muy concreto- Pocos recursos
<ul style="list-style-type: none">- 25N y 8M- Evolución de la sociedad	<ul style="list-style-type: none">- Sector artístico infravalorado- Crisis económica
Oportunidades	Amenazas

Modelo Canvas

MODELO CANVAS

Socios Clave

Artistas formadores, otras asociaciones feministas con las que colaborar

Actividades Clave

- Taller
- Mercadillo
- Exposiciones

Recursos Clave

- Local
- Material artístico
- Formación

Propuesta de Valor

Una asociación que proporciona formación artística y puesta al mercado a víctimas de violencia de género
Con esto por un lado se mejora la calidad de vida y reinserción de este sector de la población y también se disminuye la brecha de género en el sector de la venta de arte.

Relación con el Cliente

La relación con las mujeres es de formación. Se contacta mediante la web o el local

Canales

Local y página web

Segmentos de Clientes

Se crea el valor a mujeres víctimas de violencia de género.
Los beneficiarios de su producción son particulares o galerías de arte

Estructura de Costes

- Mantenimiento web
- Material artístico
- Alquiler del local
- Formadores
- Logística para el envío

Fuentes de Ingresos

- Venta a particulares y galerías de arte
 - Socios de la asociación
 - Mercadillos
- Método de pago: mediante la web o en local